

WEFTMASTER®

**CUT-iT
THERMOCUT
TC-1S/TC-1SH**
Ersatzteile/Spareparts

Gebrüder Loepfe AG
Kastellstrasse 10
Postfach
8623 Wetzikon/Schweiz

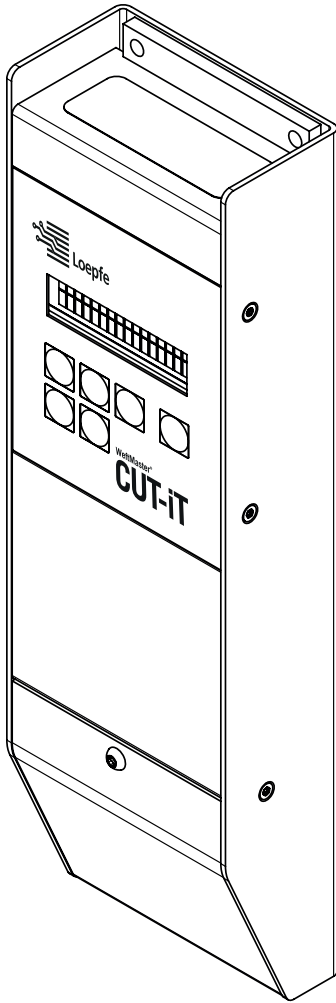
Telefon +41 43 488 11 11
Fax +41 43 488 11 00
E-Mail service@loepfe.com
Internet www.loepfe.com

WeftMaster® ist ein eingetragenes Warenzeichen der Gebrüder Loepfe AG in der Schweiz und/oder in anderen Ländern. Alle weiteren Firmen- und Produktnamen sind Handelsmarken oder eingetragene Warenzeichen ihrer jeweiligen Unternehmen. Der Inhalt dieser Bedienungsanleitung ist urheberrechtlich geschützt. Alle Rechte vorbehalten. Kein Teil dieser Anleitung darf in irgendeiner Form (Druck, Fotokopie, Mikrofilm oder in einem anderen Verfahren) ohne schriftliche Genehmigung der Gebrüder Loepfe AG reproduziert oder unter Verwendung elektronischer Systeme verarbeitet, vervielfältigt oder verbreitet werden.

WeftMaster® is a registered trademark of Loepfe Brothers Ltd. for Switzerland and other countries. All further company and product names are trading names or registered trademarks of the relative companies. The content of this Operating Instruction is protected by copyright. All rights reserved. No part of this may be reproduced in whatever form (by printing, photocopying, microfilm or other) without a written grant of Loepfe Brothers Ltd., nor may it be processed or distributed by any electronic mean.

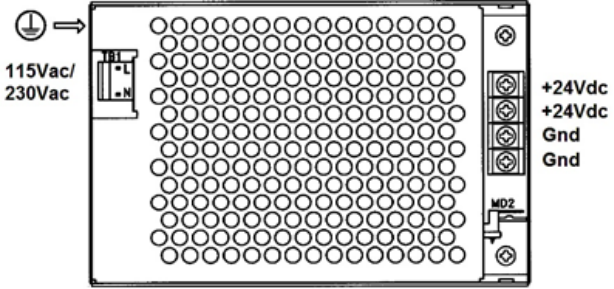
Gebrüder Loepfe AG behält sich vor, Ersatzteilbestellungen nur mit einem Mindestbestellwert von CHF 100.– pro Auftrag auszuführen.

Spare parts orders are subject to a minimum order value of CHF 100.– per order.



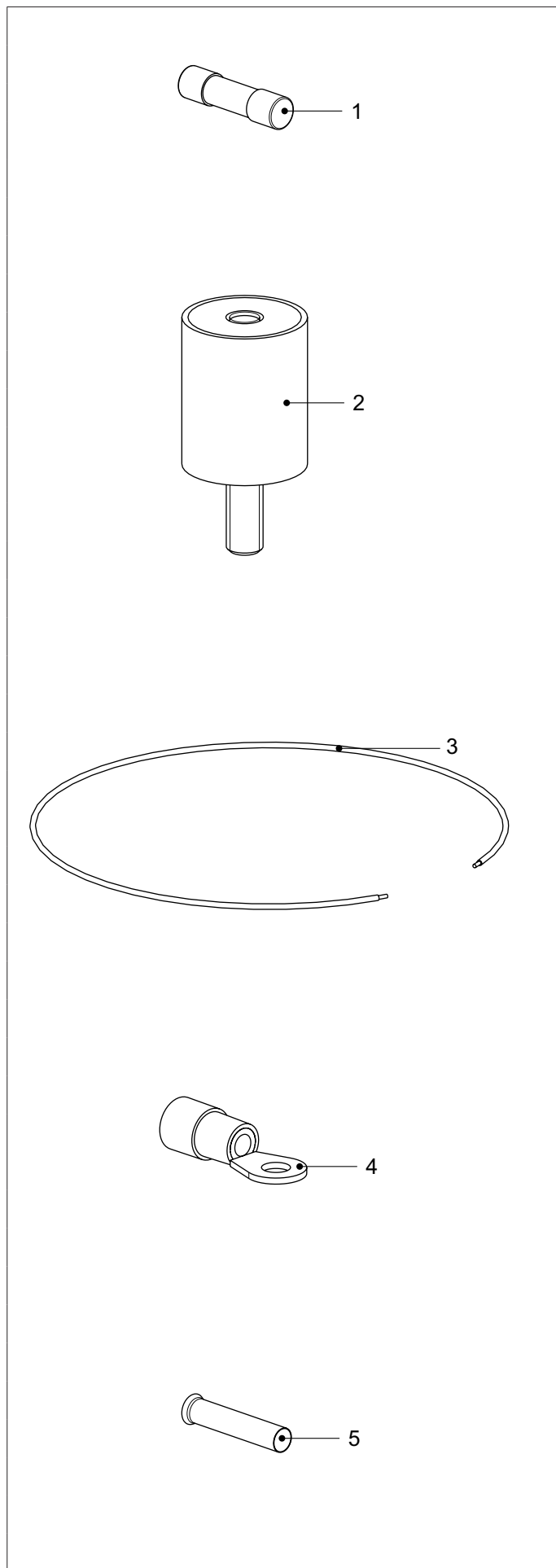
<i>Pos.</i>	<i>Bezeichnung</i>	<i>Artikelnr.</i>
1	Steuergerät CUT-iT 24 V DC	047 000 000

<i>Pos.</i>	<i>Description</i>	<i>Part Number</i>
1	Control unit CUT-iT 24 V DC	047 000 000

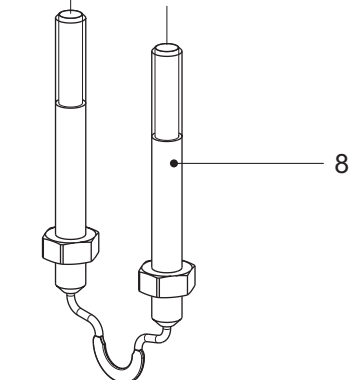
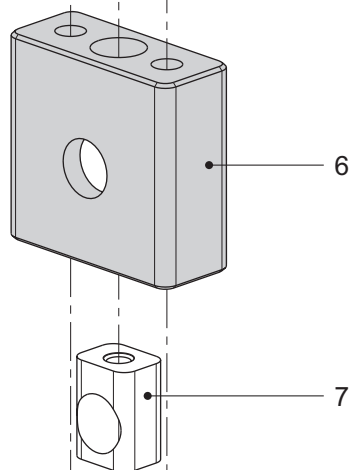
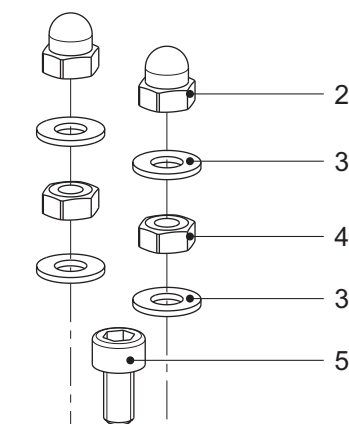
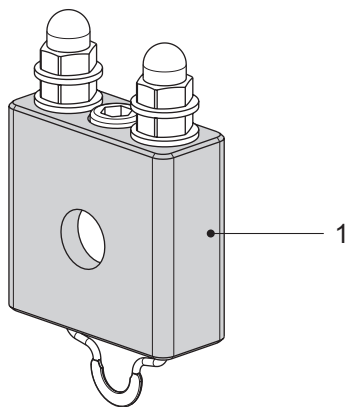


Pos.	Bezeichnung	Artikelnr.
1	115 V AC / 230 V AC zu 24 V DC Versorgung CUT-iT	017 296 900

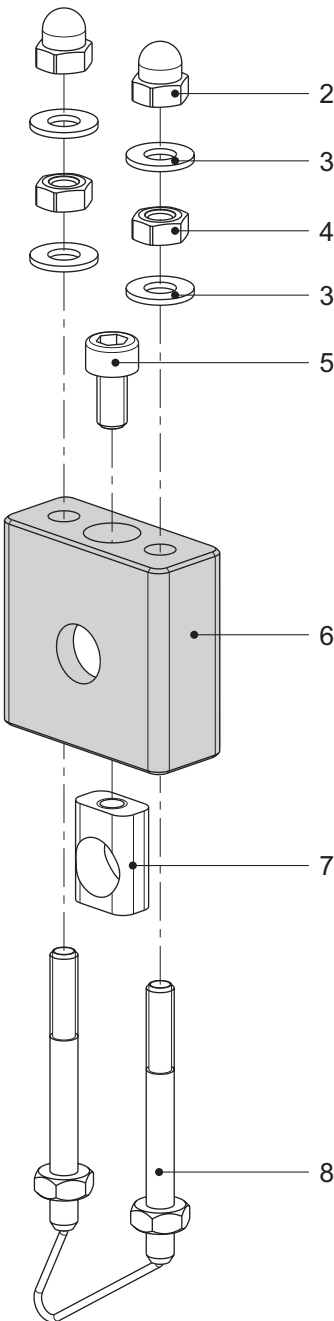
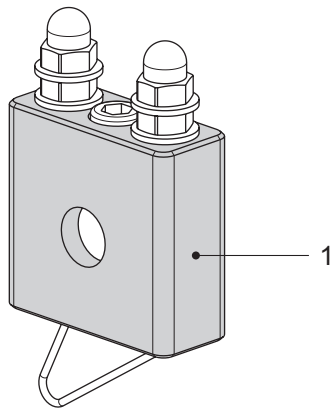
Pos.	Description	Part Number
1	115 V AC / 230 V AC to 24 V DC supply (CUT-iT)	017 296 900



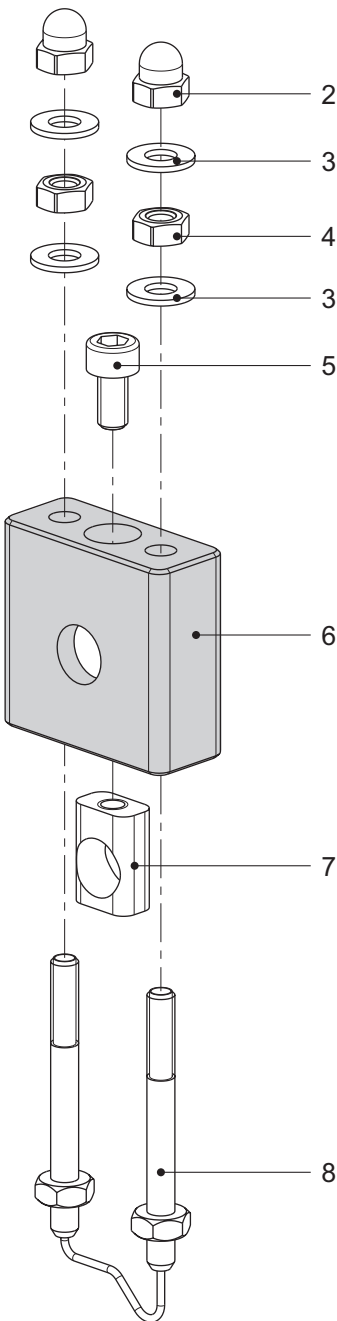
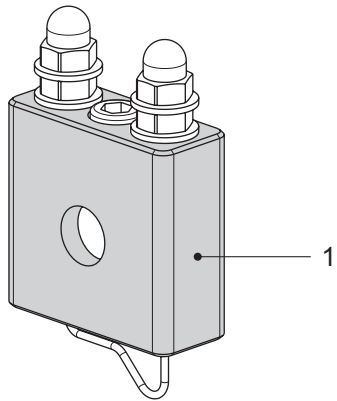
Pos.	Bezeichnung	Artikelnr.
1	Feinsicherung 5020 1AT	014 630 900
2	Gummipuffer	010 076 900
3	Scherenkabel 6.0mm ² (Meter)	014 451 900
4	Kabelschuh 4.0–6.0mm ²	014 202 900
5	Kabelröhrchen 6.0mm ²	014 024 900
Aufgrund kleinstem Warenwert, empfehlen wir Ihnen, diese Komponenten bitte im Bedarfsfall bei Ihrem Elektrozubehör-Händler vor Ort einzukaufen.		
Pos.	Description	Part Number
1	Fuse 5020 1AT	014 630 900
2	Shock absorber	010 076 900
3	Cutter cable 6.0mm ² (metre)	014 451 900
4	Cable terminal 4.0–6.0mm ²	014 202 900
5	Cable tube 6.0mm ²	014 024 900
Due to the low goods value, we recommend you to procure these parts from your local electrical appliance store.		



Pos.	Bezeichnung	Artikelnr.
1	Brennschere F Keramik ø0.7 mm	039 859 020
1	Brennschere F Keramik ø1.0 mm	039 860 020
2	Stopmutter M4	kann nur als Set bestellt werden, mit Pos. 8
3	U-Scheibe 4.3x9.0x0.8	
4	Mutter M4 Messing	
5	Inbus-Schraube M4x8	können nur kompl. im Set bestellt werden
6	Keramik Körper	
7	Klemmteil	
5, 6, 7	Brennschergehäuse komplett	045 125 000
8	Brenndraht F ø0.7 mm	039 620 010
8	Brenndraht F ø1.0 mm	039 612 010
8	Brenndraht F ø1.2 mm	041 182 010
2, 3, 4, 8	Brenndraht F ø0.7 mm komplett	039 619 010
2, 3, 4, 8	Brenndraht F ø1.0 mm komplett	039 611 010
2, 3, 4, 8	Brenndraht F ø1.2 mm komplett	041 181 010
Pos.	Description	Part Number
1	Cutter F ceramic ø0.7 mm	039 859 020
1	Cutter F ceramic ø1.0 mm	039 860 020
2	Stop nut M4	Only available as a set together with Pos. 8
3	Washer 4.3x9.0x0.8	
4	Nut hexagonal M4 brass	
5	Socket head cap screw M4x8	Only available as a set
6	Ceramic body	
7	Clamping bracket	
5, 6, 7	Ceramic body complete	045 125 000
8	Cutting wire F ø0.7 mm	039 620 010
8	Cutting wire F ø1.0 mm	039 612 010
8	Cutting wire F ø1.2 mm	041 182 010
2, 3, 4, 8	Cutting wire F ø0.7 mm complete	039 619 010
2, 3, 4, 8	Cutting wire F ø1.0 mm complete	039 611 010
2, 3, 4, 8	Cutting wire F ø1.2 mm complete	041 181 010

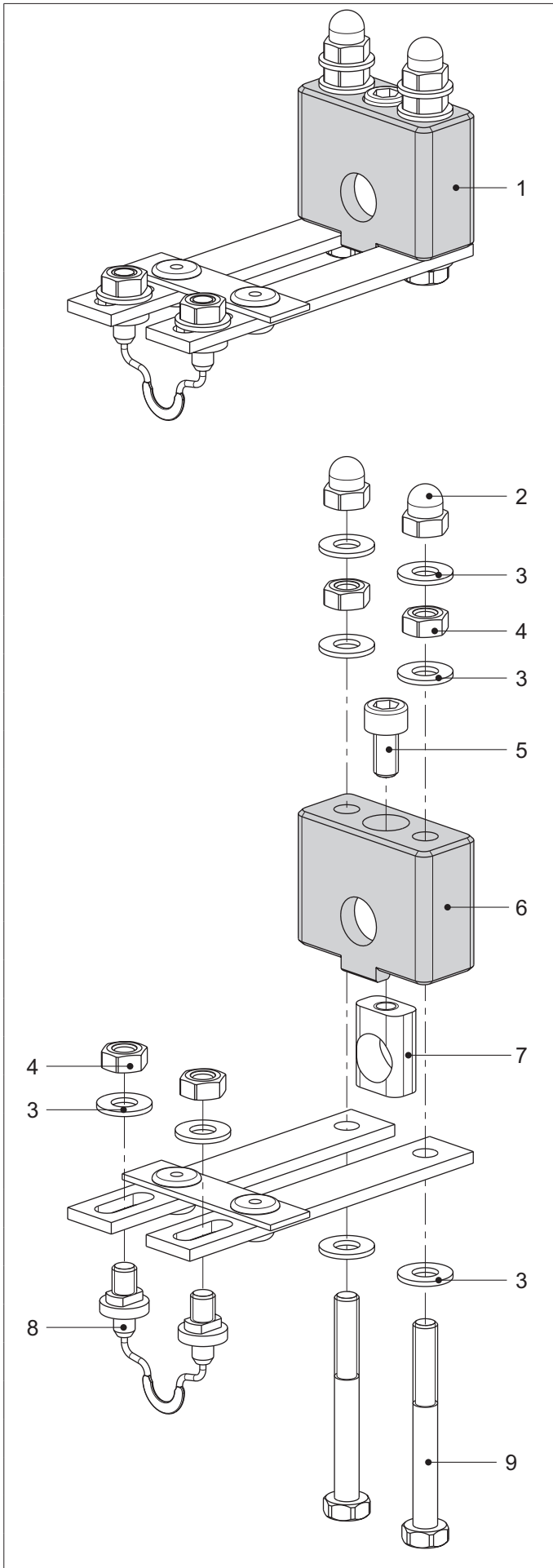


Pos.	Bezeichnung	Artikelnr.
1	Brennschere R Keramik lang \varnothing0.7 mm	035 652 010
1	Brennschere R Keramik lang \varnothing1.0 mm	034 640 010
1	Brennschere R Keramik lang \varnothing1.2 mm	037 741 010
1	Brennschere R Keramik lang \varnothing1.5 mm	037 710 010
2	Stopmutter M4	kann nur als Set bestellt werden, mit Pos. 8
3	U-Scheibe 4.3x9.0x0.8	
4	Mutter M4 Messing	
5	Inbus-Schraube M4x8	
6	Keramik Körper	können nur kompl. im Set bestellt werden
7	Klemmteil	
5, 6, 7	Brennschergehäuse komplett	045 125 000
8	Brenndraht R lang \varnothing 0.7 mm	035 654 010
8	Brenndraht R lang \varnothing 1.0 mm	034 873 010
8	Brenndraht R lang \varnothing 1.2 mm	037 743 010
8	Brenndraht R lang \varnothing 1.5 mm	037 712 010
2, 3, 4, 8	Brenndraht R lang \varnothing 0.7 mm komplett	035 653 010
2, 3, 4, 8	Brenndraht R lang \varnothing 1.0 mm komplett	034 847 010
2, 3, 4, 8	Brenndraht R lang \varnothing 1.2 mm komplett	037 742 010
2, 3, 4, 8	Brenndraht R lang \varnothing 1.5 mm komplett	037 711 010
Pos.	Description	Part Number
1	Cutter R ceramic long \varnothing0.7 mm	035 652 010
1	Cutter R ceramic long \varnothing1.0 mm	034 640 010
1	Cutter R ceramic long \varnothing1.2 mm	037 741 010
1	Cutter R ceramic long \varnothing1.5 mm	037 710 010
2	Stop nut M4	Only available as a set together with Pos. 8
3	Washer 4.3x9.0x0.8	
4	Nut hexagonal M4 brass	
5	Socket head cap screw M4x8	
6	Ceramic body	Only available as a set
7	Clamping bracket	
5, 6, 7	Ceramic body complete	045 125 000
8	Cutting wire R long \varnothing 0.7 mm	035 654 010
8	Cutting wire R long \varnothing 1.0 mm	034 873 010
8	Cutting wire R long \varnothing 1.2 mm	037 743 010
8	Cutting wire R long \varnothing 1.5 mm	037 712 010
2, 3, 4, 8	Cutting wire R long \varnothing 0.7 mm compl.	035 653 010
2, 3, 4, 8	Cutting wire R long \varnothing 1.0 mm compl.	034 847 010
2, 3, 4, 8	Cutting wire R long \varnothing 1.2 mm compl.	037 742 010
2, 3, 4, 8	Cutting wire R long \varnothing 1.5 mm compl.	037 711 010



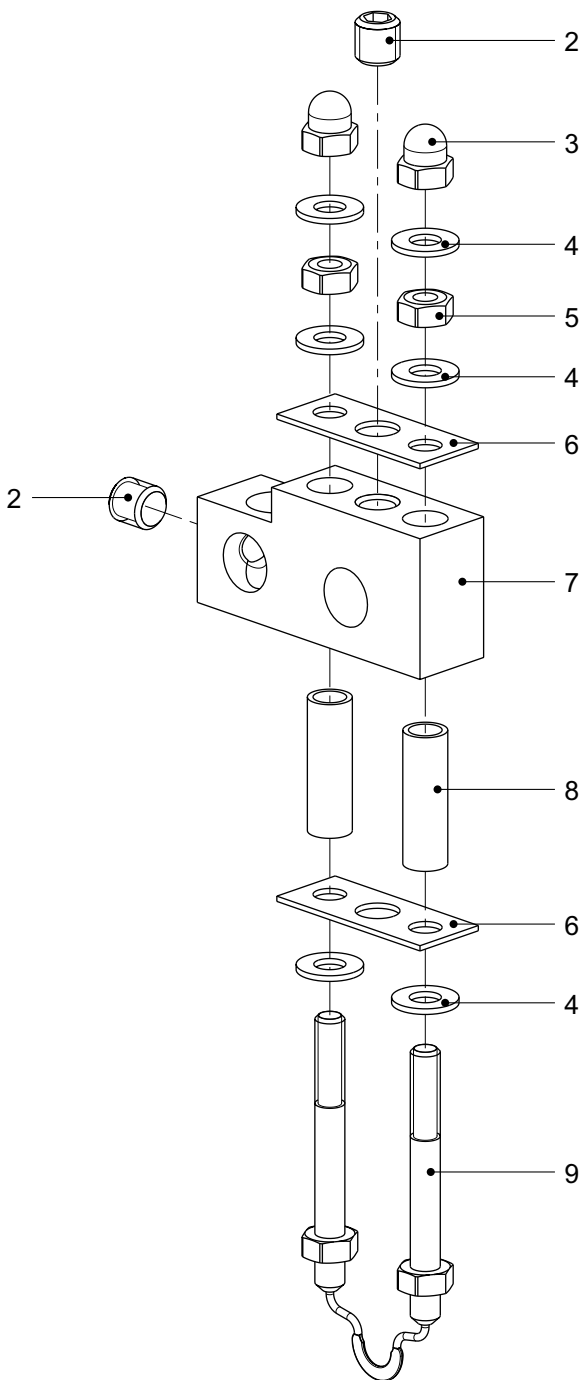
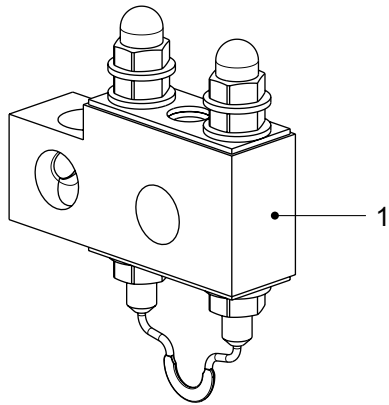
Pos.	Bezeichnung	Artikelnr.
1	Brennschere R Keramik kurz \varnothing0.5 mm	038 834 010
1	Brennschere R Keramik kurz \varnothing0.7 mm	044 332 010
1	Brennschere R Keramik kurz \varnothing1.0 mm	038 840 010
1	Brennschere R Keramik kurz \varnothing1.2 mm	038 843 010
2	Stopmutter M4	kann nur als Set bestellt werden, mit Pos. 8
3	U-Scheibe 4.3x9.0x0.8	
4	Mutter M4 Messing	
5	Inbus-Schraube M4x8mm	können nur kompl. im Set bestellt werden
6	Keramik Körper	
7	Klemmteil	
5, 6, 7	Brennschergehäuse komplett	045 125 000
8	Brenndraht R kurz \varnothing 0.5mm	038 836 010
8	Brenndraht R kurz \varnothing 0.7mm	038 839 010
8	Brenndraht R kurz \varnothing 1.0mm	038 842 010
8	Brenndraht R kurz \varnothing 1.2mm	038 845 010
2, 3, 4, 8	Brenndraht R kurz \varnothing 0.5mm komplett	038 835 010
2, 3, 4, 8	Brenndraht R kurz \varnothing 0.7mm komplett	038 838 010
2, 3, 4, 8	Brenndraht R kurz \varnothing 1.0mm komplett	038 841 010
2, 3, 4, 8	Brenndraht R kurz \varnothing 1.2mm komplett	038 844 010

Pos.	Description	Part Number
1	Cutter R ceramic short \varnothing0.5mm	038 834 010
1	Cutter R ceramic short \varnothing0.7mm	044 332 010
1	Cutter R ceramic short \varnothing1.0mm	038 840 010
1	Cutter R ceramic short \varnothing1.2mm	038 843 010
2	Stop nut M4	Only available as a set together with Pos. 8
3	Washer 4.3x9.0x0.8	
4	Nut hexagonal M4 brass	
5	Socket head cap screw M4x8mm	Only available as a set
6	Ceramic body	
7	Clamping bracket	
5, 6, 7	Ceramic body complete	045 125 000
8	Cutting wire R short \varnothing 0.5mm	038 836 010
8	Cutting wire R short \varnothing 0.7mm	038 839 010
8	Cutting wire R short \varnothing 1.0mm	038 842 010
8	Cutting wire R short \varnothing 1.2mm	038 845 010
2, 3, 4, 8	Cutting wire R short \varnothing 0.5mm compl.	038 835 010
2, 3, 4, 8	Cutting wire R short \varnothing 0.7mm compl.	038 838 010
2, 3, 4, 8	Cutting wire R short \varnothing 1.0mm compl.	038 841 010
2, 3, 4, 8	Cutting wire R short \varnothing 1.2mm compl.	038 844 010



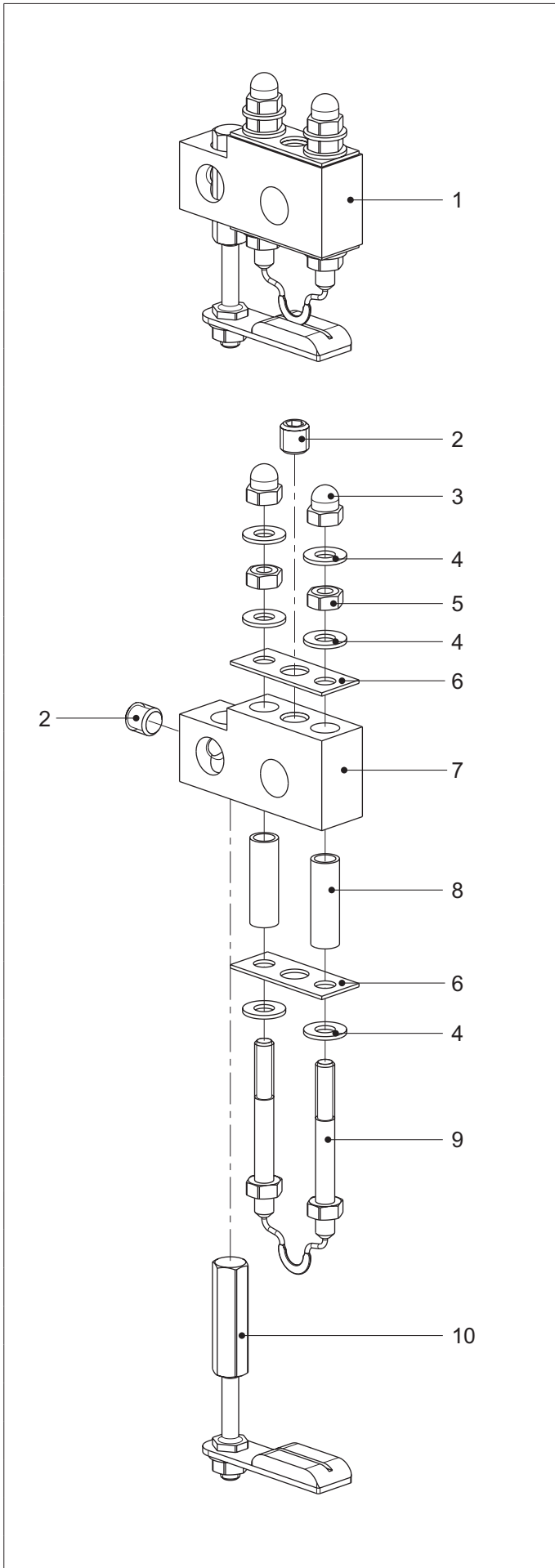
Pos.	Bezeichnung	Artikelnr.
1	Brennschere FL Keramik ø0.5 mm	045 285 000
1	Brennschere FL Keramik ø0.7 mm	039 539 030
1	Brennschere FL Keramik ø1.0 mm	039 540 030
2	Stopmutter M4	kann nur als Set bestellt werden
3	U-Scheibe 4.3x9.0x0.8	
4	Mutter M4 Messing	
2,3,4	Montage Set CUT-iT /TC-1S	045 160 000
5	Inbus-Schraube M4x8mm	011 071 900
6	Keramik Körper L	044 698 000
7	Klemmteil	044 548 010
8	Brenndraht FL ø0.5mm	039 739 010
8	Brenndraht FL ø0.7mm	039 541 010
8	Brenndraht FL ø1.0mm	039 542 010
9	Schraube M4x35	016 730 900

Pos.	Description	Part Number
1	Cutter FL ceramic ø0.5 mm	045 285 000
1	Cutter FL ceramic ø0.7 mm	039 539 030
1	Cutter FL ceramic ø1.0 mm	039 540 030
2	Stop nut M4	Only available as a set
3	Washer 4.3x9.0x0.8	
4	Nut hexagonal M4 brass	
2,3,4	Fitting set CUT-iT /TC-1S	045 160 000
5	Socket head cap screw M4x8mm	011 071 900
6	Ceramic body L	044 698 000
7	Clamping bracket	044 548 010
8	Cutting wire FL ø0.5mm	039 739 010
8	Cutting wire FL ø0.7mm	039 541 010
8	Cutting wire FL ø1.0mm	039 542 010
9	Screw M4x35	016 730 900



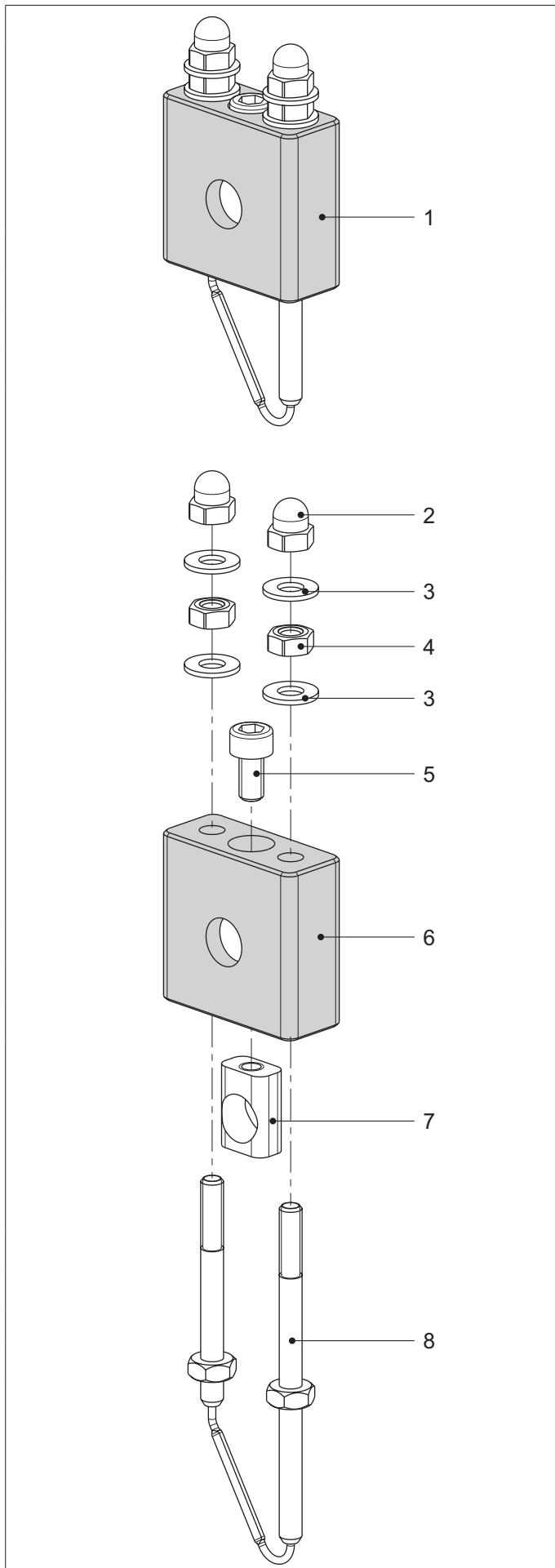
Pos.	Bezeichnung	Artikelnr.
1	Brennschere F Stahl \varnothing0.7 mm	040 195 000
1	Brennschere F Stahl \varnothing1.0 mm	040 197 000
2	Gewindestift M6x6mm	013 856 900
3	Stopmutter M4	kann nur als Set bestellt werden
4	U-Scheibe 4.3x9.0x0.8	
5	Mutter M4 Messing	
6	Klingerit Unterlagen	
3, 4, 5, 6	Montage Set CUT-iT / TC-1S	045 160 000
7	Stahl Körper	039 616 000
8	Keramikrohr 4,5/6x19mm	034 877 000
9	Brenndraht F \varnothing 0.7mm	039 620 010
9	Brenndraht F \varnothing 1.0mm	039 612 010
9	Brenndraht F \varnothing 1.2mm	041 182 010

Pos.	Description	Part Number
1	Cutter F steel \varnothing0.7 mm	040 195 000
1	Cutter F steel \varnothing1.0 mm	040 197 000
2	Thread bolt M6x6mm	013 856 900
3	Stop nut M4	Only available as a set
4	Washer 4.3x9.0x0.8	
5	Nut hexagonal M4 brass	
6	Insulation plate	
3, 4, 5, 6	Fitting set CUT-iT / TC-1S	045 160 000
7	Cutter support steel	039 616 000
8	Tube ceramic 4,5/6x19mm	034 877 000
9	Cutting wire F \varnothing 0.7mm	039 620 010
9	Cutting wire F \varnothing 1.0mm	039 612 010
9	Cutting wire F \varnothing 1.2mm	041 182 010



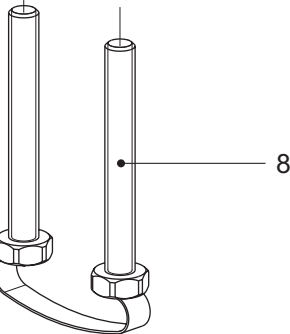
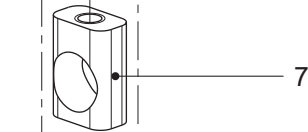
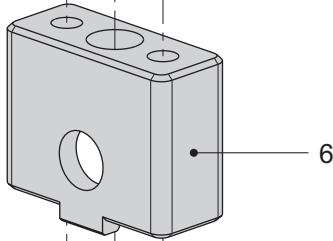
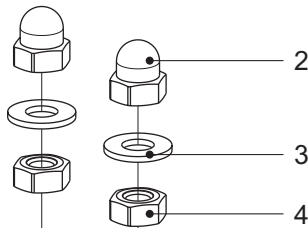
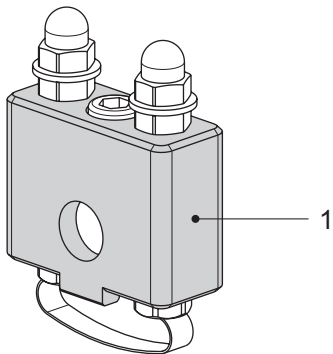
Pos.	Bezeichnung	Artikelnr.
1	Brennschere F Stahl mit Fuss \varnothing0.7 mm	039 618 020
1	Brennschere F Stahl mit Fuss \varnothing1.0 mm	039 610 020
1	Brennschere F Stahl mit Fuss \varnothing1.2 mm	041 183 020
2	Gewindestift M6x6mm	013 856 900
3	Stopmutter M4	kann nur als Set bestellt werden
4	U-Scheibe 4.3x9.0x0.8	
5	Mutter M4 Messing	
6	Klingerit Unterlagen	
3, 4, 5, 6	Montage Set CUT-iT / TC-1S	045 160 000
7	Stahl Körper	039 616 000
8	Keramikrohr 4,5/6x19mm	034 877 000
9	Brenndraht F \varnothing 0.7mm	039 620 010
9	Brenndraht F \varnothing 1.0mm	039 612 010
9	Brenndraht F \varnothing 1.2mm	041 182 010
10	Keramikfuss mit Bolzen	042 745 000

Pos.	Description	Part Number
1	Cutter F steel with base \varnothing0.7 mm	039 618 020
1	Cutter F steel with base \varnothing1.0 mm	039 610 020
1	Cutter F steel with base \varnothing1.2 mm	041 183 020
2	Thread bolt M6x6mm	013 856 900
3	Stop nut M4	Only available as a set
4	Washer 4.3x9.0x0.8	
5	Nut hexagonal M4 brass	
6	Insulation plate	
3, 4, 5, 6	Fitting set CUT-iT / TC-1S	045 160 000
7	Cutter support steel	039 616 000
8	Tube ceramic 4,5/6x19 mm	034 877 000
9	Cutting wire F \varnothing 0.7 mm	039 620 010
9	Cutting wire F \varnothing 1.0 mm	039 612 010
9	Cutting wire F \varnothing 1.2 mm	041 182 010
10	Ceramic base with bolt	042 745 000



Pos.	Bezeichnung	Artikelnr.
1	Brennschere Spez. Keramik ø 1.2 mm	043 317 010
2	Stopmutter M4	kann nur als Set bestellt werden
3	U-Scheibe 4.3x9.0x0.8	
4	Mutter M4 Messing	045 160 000
2,3,4	Montage Set CUT-iT / TC-1S	
5	Inbus-Schraube M4x8mm	können nur kompl. im Set bestellt werden
6	Keramik Körper	
7	Klemmteil	045 125 000
5,6,7	Brennschergehäuse komplett	
8	Brenndraht Spezial ø 1.2mm	043 312 010

Pos.	Description	Part Number
1	Cutter ceramic ø 1.2 mm special	043 317 010
2	Stop nut M4	Only available as a set
3	Washer 4.3x9.0x0.8	
4	Nut hexagonal M4 brass	045 160 000
2,3,4	Fitting set CUT-iT / TC-1S	
5	Socket head cap screw M4x8mm	Only available as a set
6	Ceramic body	
7	Clamping bracket	045 125 000
5,6,7	Complete ceramic body	
8	Cutting wire ø 1.2mm special	043 312 010



<i>Pos.</i>	<i>Bezeichnung</i>	<i>Artikelnr.</i>
1	Brennschere mit Band 0.3x4 mm	037 067 020
2	Stopmutter M4	kann nur als Set bestellt werden
3	U-Scheibe 4.3x9.0x0.8	
4	Mutter M4 Messing	
2,3,4	Montage Set CUT-iT / TC-1S	045 160 000
5	Inbus-Schraube M4x8mm	011 071 900
6	Keramik Körper L	044 698 000
7	Klemmteil	044 548 010
8	Schmelzband 0.3x4mm	037 745 000

<i>Pos.</i>	<i>Description</i>	<i>Part Number</i>
1	Cutter with band 0.3 x 4 mm	037 067 020
2	Stop nut M4	Only available as a set
3	Washer 4.3x9.0x0.8	
4	Nut hexagonal M4 brass	
2,3,4	Fitting set CUT-iT / TC-1S	045 160 000
5	Socket head cap screw M4x8mm	011 071 900
6	Ceramic body L	044 698 000
7	Clamping bracket	044 548 010
8	Cutting band 0.3x4mm	037 745 000



Loepfe Brothers Ltd.
8623 Wetzikon / Switzerland
Phone +41 43 488 11 11
Fax +41 43 488 11 00
info@loepfe.com
www.loepfe.com